

证券投资者信心调查专报

(2011年第5期)

中国证券投资者保护基金有限责任公司

二〇一一年五月三十一日

二〇一一年五月证券投资者信心调查分析报告

五月证券投资者信心调查从5月4日起依托中国证券投资者保护网进行，截至5月31日，共有4339名投资者填写了问卷。

调查发现，5月投资者信心大幅回落，创11个月来的新低。投资者对国内经济基本面和国内经济政策有利于股市的信心大幅下降；投资者对国际经济和金融环境的信心降幅较大；投资者对股票估值的信心略有回升；投资者对大盘的信心和买入意愿比上月有较大下降。5月投资者信心主要呈现以下几个特点：

一、投资者信心大幅回落，创11个月来的新低

5月投资者信心指数（SICI）为50.5，比上月（59.3）下降8.8，创11个月来的新低。分类指数方面，除股票估值指数外，其他分类指数全部下跌。目前，中国经济出现一些增长放缓的迹象以及不断增长的通货膨胀压力对投资者信心影响较大，投资者对国内经济基本面和国内经济政策的担忧加剧。

二、投资者对国内经济基本面的信心大幅下降

5月国内经济基本面指数（DEFI）为37.9，较上月（55.7）下降17.8。其中，19.27%（上月为32.42%）的投资者认为国内经济基本面对未来三个月的股市产生有利影响，23.90%（上月为26.54%）的投资者认为影响不大，39.29%（上月为23.06%）的

投资者认为会产生不利影响，回答影响不确定的投资者比例为 17.54%。

三、投资者对国内经济政策有利于股市的信心大幅下降

5 月国内经济政策指数 (DEPI) 为 36.3，比上月 (50.6) 下降 14.3。21.41% (上月为 30.91%) 的投资者预计国内经济政策对未来三个月的股市会产生有利影响，18.41% 的投资者认为影响不大，44.57% 的投资者认为会产生不利影响，回答影响不确定的投资者比例为 15.60%。

四、投资者对国际经济和金融环境的信心降幅较大

5 月国际经济和金融环境指数 (IEFEI) 为 32.0，较上月 (41.6) 下降 9.6。15.10% (上月为 20.84%) 的投资者认为国际经济和金融环境会对我国未来三个月的股市产生有利影响，22.79% 的投资者认为影响不大，认为不利的投资者比例为 44.94%，认为影响不确定的投资者比例为 17.17%。

五、投资者对股票估值的信心略有回升

5 月股票估值指数 (SVI) 为 51.3，较上月 (51.0) 上升 0.3。有 31.76% (上月为 28.91%) 的投资者认为目前中国股票价格低于其真实价值或合理的投资价值，25.51% 的投资者认为差不多，29.45% 的投资者认为目前股票价格高于其真实价值或合理的投资价值，13.27% 的投资者回答不确定。

六、投资者对大盘的信心和买入意愿比上月有较大下降

5 月投资者大盘乐观指数 (LCOI) 为 51.2 (上月为 63.5)，

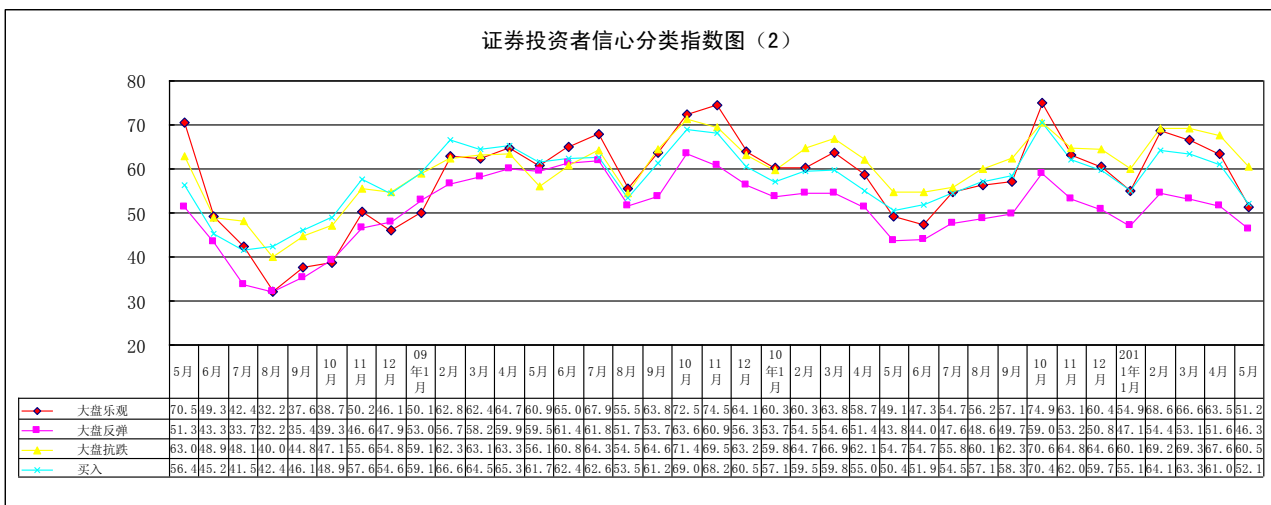
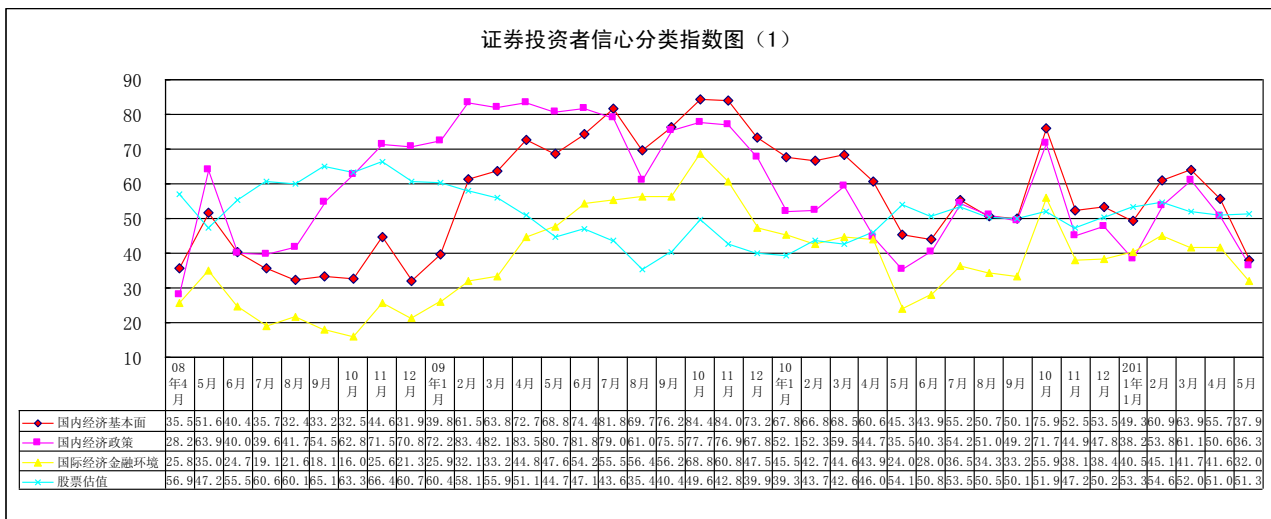
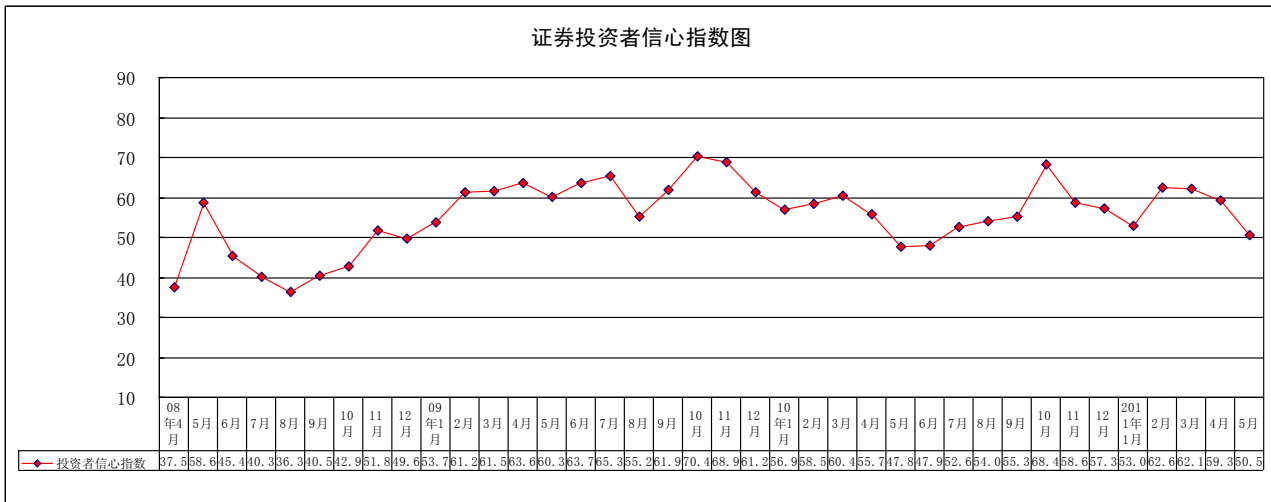
大盘反弹指数（LCRI）为 46.3（上月为 51.6），大盘抗跌指数（LCDI）为 60.5（上月为 67.6），买入指数（BII）为 52.1（上月为 61.0），投资者对大盘的信心和买入意愿比上月有较大下降。调查结果显示，有 25.51%（上月为 41.78%）的投资者认为上证综指在未来一个月会上涨；有 40.12%（上月为 48.12%）的投资者认为上证综指在未来三个月会上涨；在回答“您认为未来六个月内中国股市走势如何？”时，35.86%（上月为 46.05%）的投资者回答上涨；有 24.91%（上月为 33.18%）的投资者考虑在未来三个月内增加投资于股票的资金量，有 21.30%（上月为 14.30%）的投资者考虑减少。

附件：1、证券投资者信心及分类指数图

2、二〇一一年五月证券投资者信心调查问卷统计

二〇一一年五月三十一日

附件 1：证券投资者信心及分类指数图

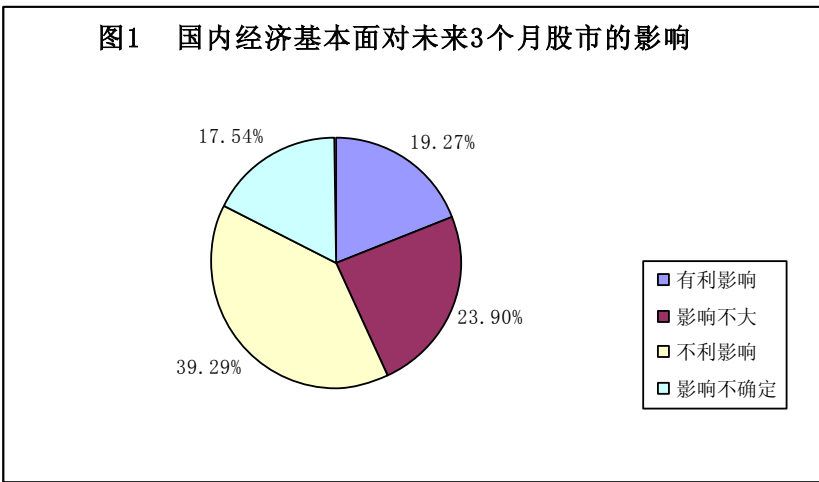


说明：信心指数取值范围为[0, 100]，50为中性值。

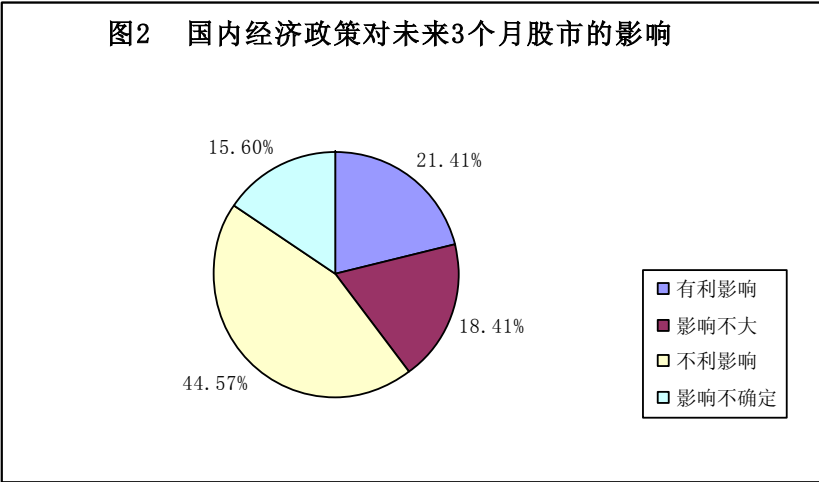
附件 2:

二〇一一年五月证券投资者信心调查问卷统计

第 1 题：您预计国内经济基本面对未来 3 个月的股市将产生：		
选项	比例	人数
有利影响	19.27%	836
影响不大	23.90%	1037
不利影响	39.29%	1705
影响不确定	17.54%	761
总计	100.00%	4339



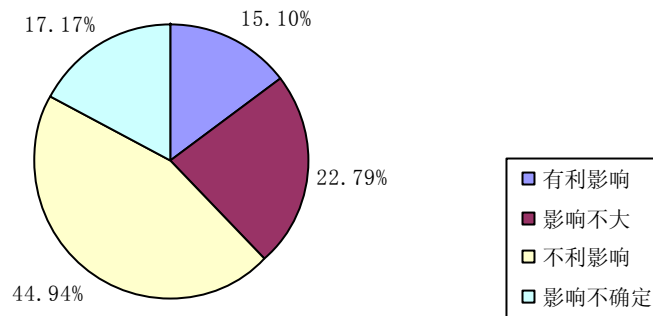
第 2 题：您预计国内经济政策对未来 3 个月的股市将产生：		
选项	比例	人数
有利影响	21.41%	929
影响不大	18.41%	799
不利影响	44.57%	1934
影响不确定	15.60%	677
总计	100.00%	4339



第 3 题：您预计国际经济和金融环境对我国未来 3 个月的股市将产生：

选项	比例	人数
有利影响	15.10%	655
影响不大	22.79%	989
不利影响	44.94%	1950
影响不确定	17.17%	745
总计	100.00%	4339

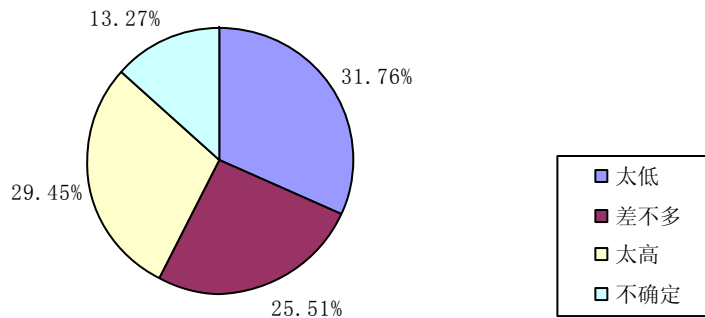
图3 国际经济和金融环境对未来3个月股市的影响



第 4 题：您认为目前中国股票价格，与其真实价值或合理的投资价值相比较，是：

选项	比例	人数
太低	31.76%	1378
差不多	25.51%	1107
太高	29.45%	1278
不确定	13.27%	576
总计	100.00%	4339

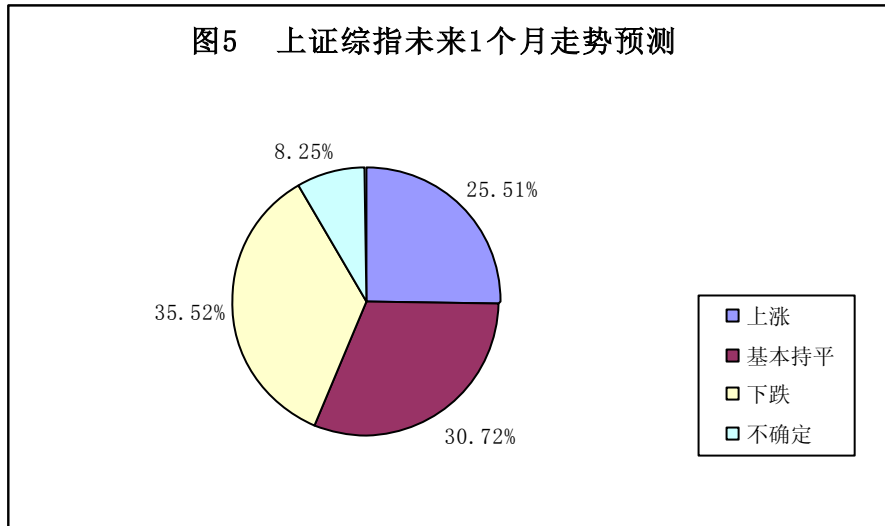
图4 股票价格与真实价值或合理投资价值比较



第 5 题：您认为上证综指未来 1 个月会：

选项	比例	人数
上涨	25.51%	1107
基本持平	30.72%	1333
下跌	35.52%	1541
不确定	8.25%	358
总计	100.00%	4339

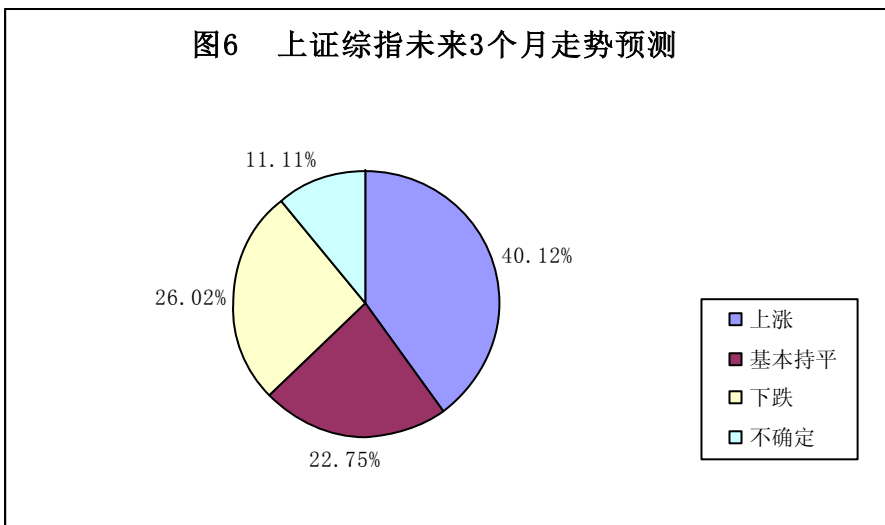
图5 上证综指未来1个月走势预测



第 6 题：您认为上证综指未来 3 个月会：

选项	比例	人数
上涨	40.12%	1741
基本持平	22.75%	987
下跌	26.02%	1129
不确定	11.11%	482
总计	100.00%	4339

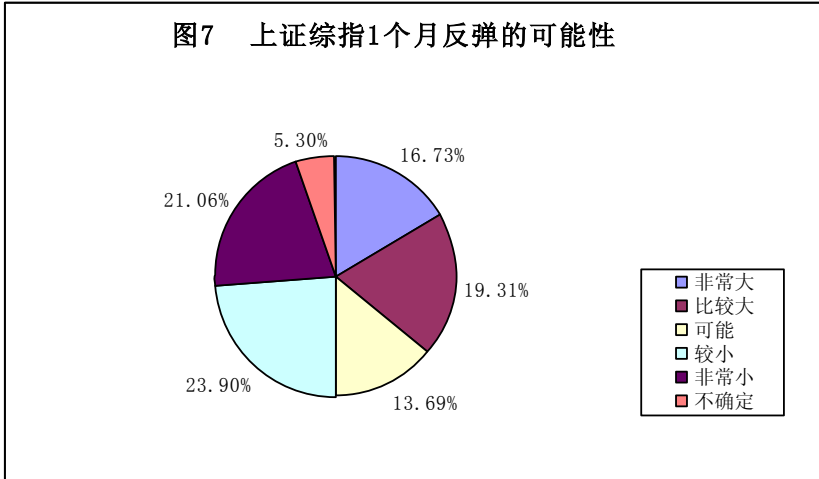
图6 上证综指未来3个月走势预测



第 7 题：如果上证综指在未来 1 个月内下跌 10%，您预计在接下去的 1 个月涨回去的可能性：

选项	比例	人数
非常大	16.73%	726
比较大	19.31%	838
可能	13.69%	594
较小	23.90%	1037
非常小	21.06%	914
不确定	5.30%	230
总计	100.00%	4339

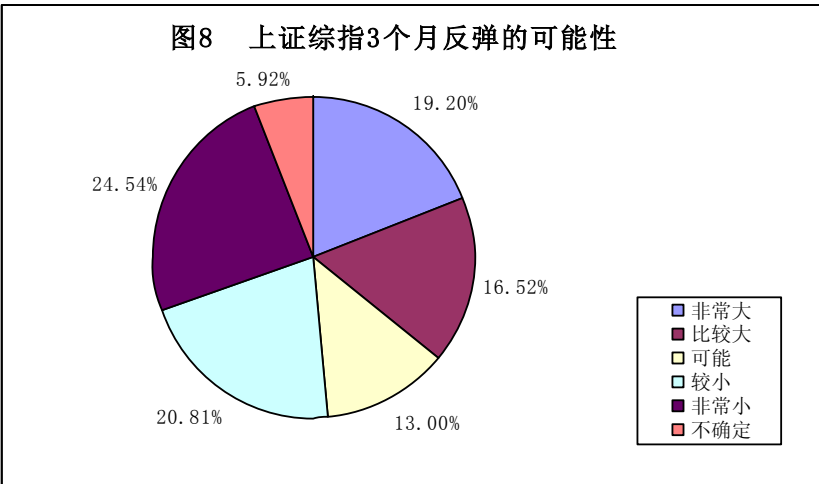
图7 上证综指1个月反弹的可能性



第 8 题：如果上证综指未来 3 个月内下跌 20%，您预计在接下去的 3 个月涨回去的可能性：

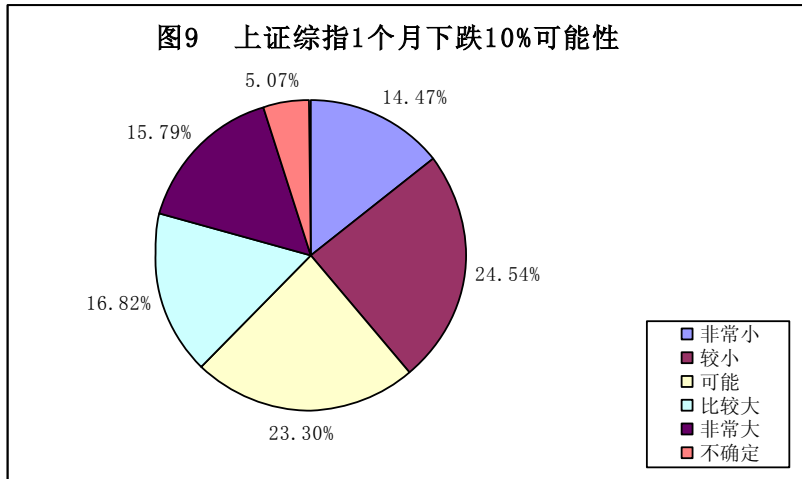
选项	比例	人数
非常大	19.20%	833
比较大	16.52%	717
可能	13.00%	564
较小	20.81%	903
非常小	24.54%	1065
不确定	5.92%	257
总计	100.00%	4339

图8 上证综指3个月反弹的可能性



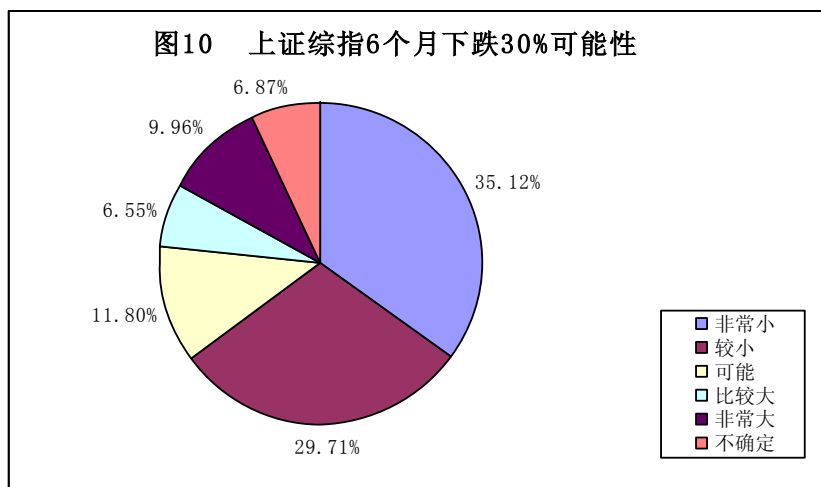
第 9 题：您预计上证综指在未来 1 个月内下跌 10%的可能性：

选项	比例	人数
非常小	14.47%	628
较小	24.54%	1065
可能	23.30%	1011
比较大	16.82%	730
非常大	15.79%	685
不确定	5.07%	220
总计	100.00%	4339



第 10 题：您预计上证综指在未来 6 个月内下跌 30%的可能性：

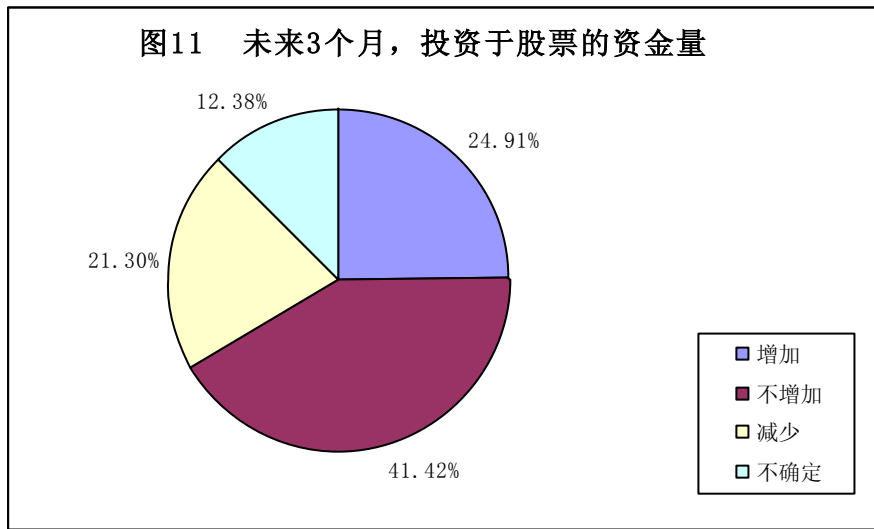
选项	比例	人数
非常小	35.12%	1524
较小	29.71%	1289
可能	11.80%	512
比较大	6.55%	284
非常大	9.96%	432
不确定	6.87%	298
总计	100.00%	4339



第 11 题：在未来 3 个月内，您是否考虑增加投资于股票的资金量？

选项	比例	人数
增加	24.91%	1081
不增加	41.42%	1797
减少	21.30%	924
不确定	12.38%	537
总计	100.00%	4339

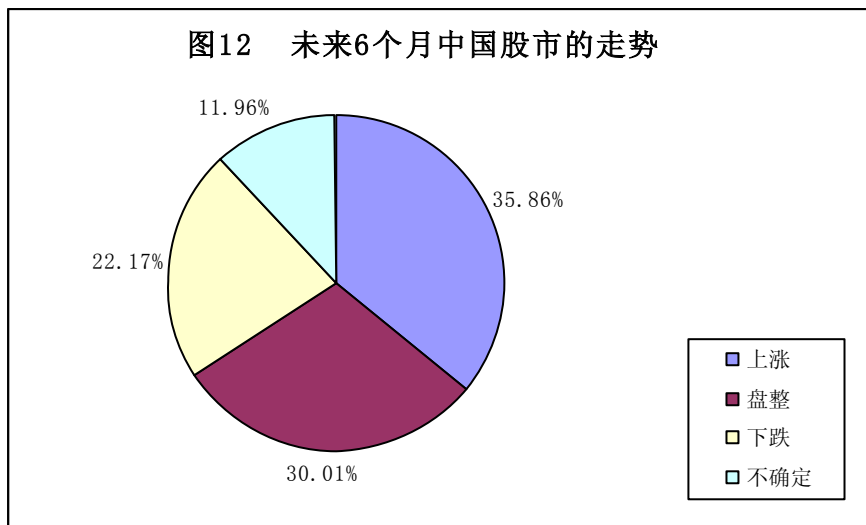
图11 未来3个月，投资于股票的资金量



第 12 题：您认为未来 6 个月内中国股市走势如何？

选项	比例	人数
上涨	35.86%	1556
盘整	30.01%	1302
下跌	22.17%	962
不确定	11.96%	519
总计	100.00%	4339

图12 未来6个月中国股市的走势



说明：由于舍入误差，“比例”项分类之和未必等于总计。