

# 证券投资者信心调查专报

(2012年第7期)

中国证券投资者保护基金有限责任公司

二〇一二年八月一日

## 调 查 简 介

为了解个人证券投资者在当前经济和市场环境下的投资心理和预期变化，2008年5月，保护基金公司在借鉴国内外投资者信心理论研究和调查工作实践的基础上，自主开发了《中国证券投资者信心指数编制方案》，并以此为基础逐月开展投资者信心调查工作。信心调查采用互联网公开调查方式，在中国证券投资者保护网进行问卷展示，同时还依托证券投资者调查网络联盟所属46家证券公司、大智慧和主要财经媒体网站进行推广，投资者自愿参与。本月信心调查开始于2012年7月1日，截止于2012年7月30日，共收回问卷3,794份。

## 二〇一二年七月证券投资者信心调查分析报告

七月证券投资者信心调查从7月1日起依托中国证券投资者保护网进行，截至7月30日，共有3,794名投资者填写了问卷。

调查发现，7月投资者信心总指数为41.3，环比下降4.2，同比下降17.3。除国际经济和金融环境指数基本持平外，国内经济基本面指数、国内经济政策指数、大盘乐观指数、大盘抗跌指数和买入指数等各项子指数均明显下降。

7月投资者信心主要呈现以下几个特点：

### 一、投资者信心持续下降

本年度投资者信心指数在6月首次低于50后，本月继续下跌，市场悲观情绪较浓。7月投资者信心指数（SICI）为41.3，比上月（45.5）下降4.2，比2011年7月（58.6）下降17.3，比2010年7月（52.6）下降11.3。7月国内经济基本面指数为27.2，较上月（32.6）下降5.4。国际经济和金融环境指数为23.3，与上月（23.3）基本持平。大盘乐观指数、大盘抗跌指数和买入指数环比分别下降6.1、4.1和4.2。

### 二、投资者对国内经济基本面的信心大幅下降

7月国内经济基本面指数（DEFI）为27.2，较上月（32.6）下降5.4。其中，13.49%的投资者认为国内经济基本面对未来三

个月的股市会产生有利影响，51.63%的投资者认为产生不利影响，18.40%的投资者认为影响不大，回答影响不确定的投资者比例为16.47%。

### 三、投资者对国内经济政策有利于股市的信心小幅下降

7月国内经济政策指数（DEPI）为49.1，比上月（54.0）下降4.9。29.73%的投资者认为国内经济政策对未来三个月的股市会产生有利影响，31.21%的投资者预计会产生不利影响，22.61%的投资者认为影响不大，回答影响不确定的投资者比例为16.45%。

### 四、投资者对国际经济和金融环境的信心基本不变

7月国际经济和金融环境指数（IEFEI）为23.2，较上月（23.3）下降0.1。10.17%的投资者认为国际经济和金融环境对我国未来三个月的股市会产生有利影响，55.01%的投资者认为产生不利影响，18.40%的投资者认为影响不大，认为影响不确定的投资者比例为16.42%。

### 五、投资者对股票估值的信心小幅下降

7月股票估值指数（SVI）为51.4，较上月（52.8）下降1.4。有31.55%的投资者认为目前中国股票价格低于其真实价值或合理的投资价值，23.99%的投资者认为差不多，29.12%的投资者认为目前股票价格高于其真实价值或合理的投资价值，15.34%的投资者回答不确定。

### 六、投资者对大盘的信心大幅下降

7月投资者大盘乐观指数(LCOI)为38.9(上月为45.0),投资者对大盘的信心环比出现大幅下降,对上证综指一个月、三个月和六个月走势持悲观态度的投资者均显著多于持乐观态度的投资者。调查结果显示,有19.03%的投资者认为上证综指在未来一个月会上涨,47.34%的投资者认为上证综指在未来一个月会下跌;有28.07%的投资者认为上证综指在未来三个月会上涨,39.25%的投资者认为上证综指在未来三个月会下跌;23.48%的投资者认为未来六个月内中国股市会上涨,36.77%的投资者认为未来六个月内中国股市会下跌。

7月大盘反弹指数和抗跌指数环比出现小幅下降,大盘反弹指数(LCRI)为36.3(上月为39.1),大盘抗跌指数(LCDI)为52.1(上月为56.2)。投资者对大盘的反弹能力和抗跌性不看好,买入意愿也随之降低,7月买入指数(BII)为41.3,较上月(45.5)下降4.2。仅有18.13%的投资者考虑在未来三个月内增加投资于股票的资金量,有33.58%的投资者考虑减少。

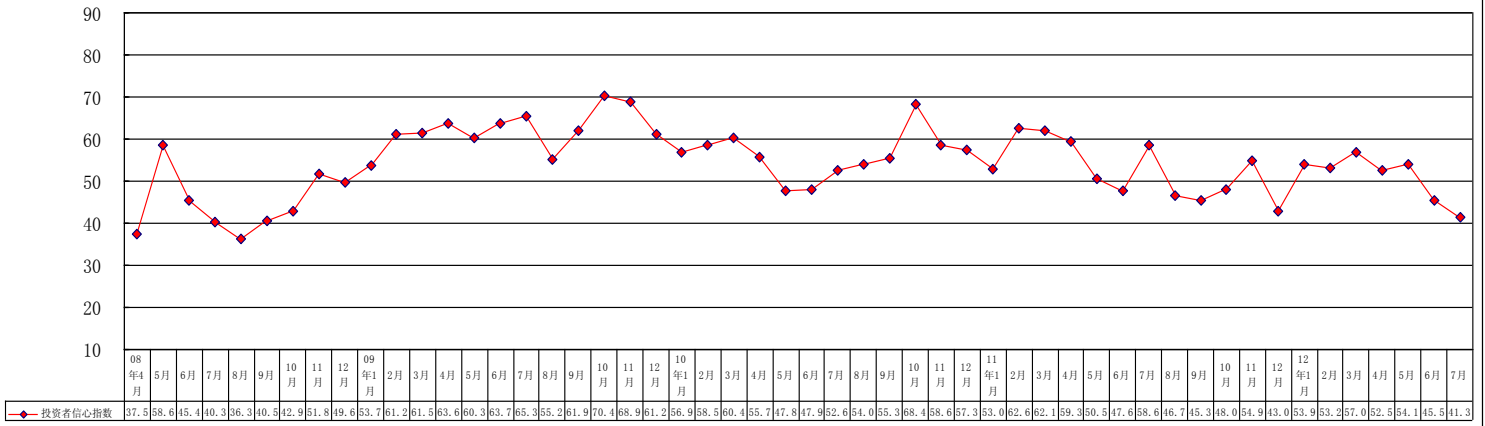
附件: 1、证券投资者信心指数及其各项子指数图

2、二〇一二年七月证券投资者信心调查问卷统计

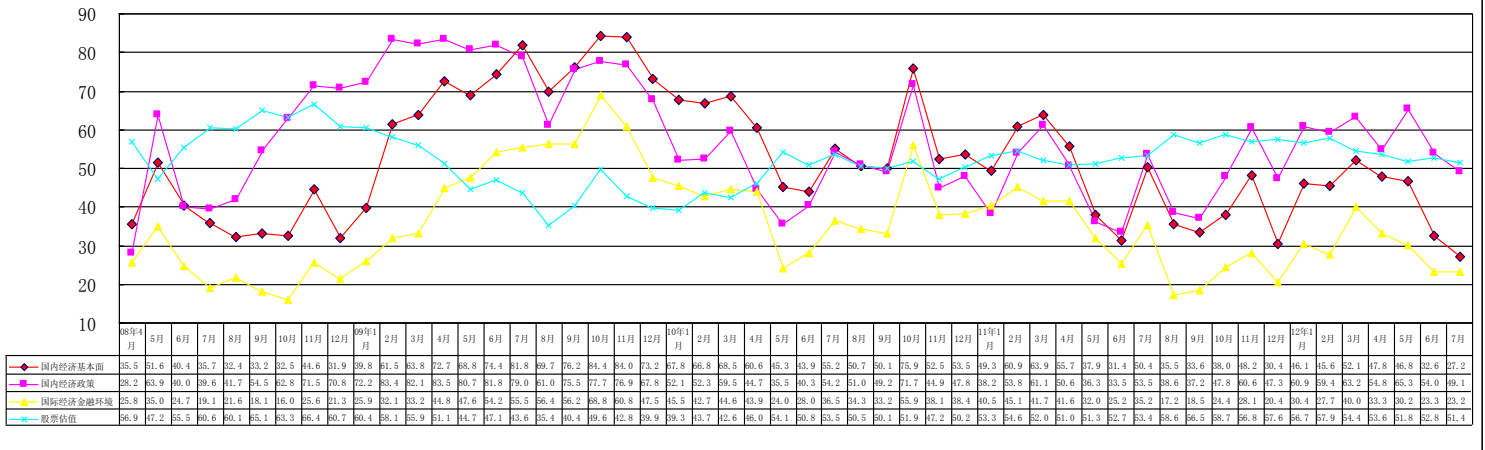
二〇一二年八月一日

# 附件 1： 证券投资者信心指数及其各项子指数图

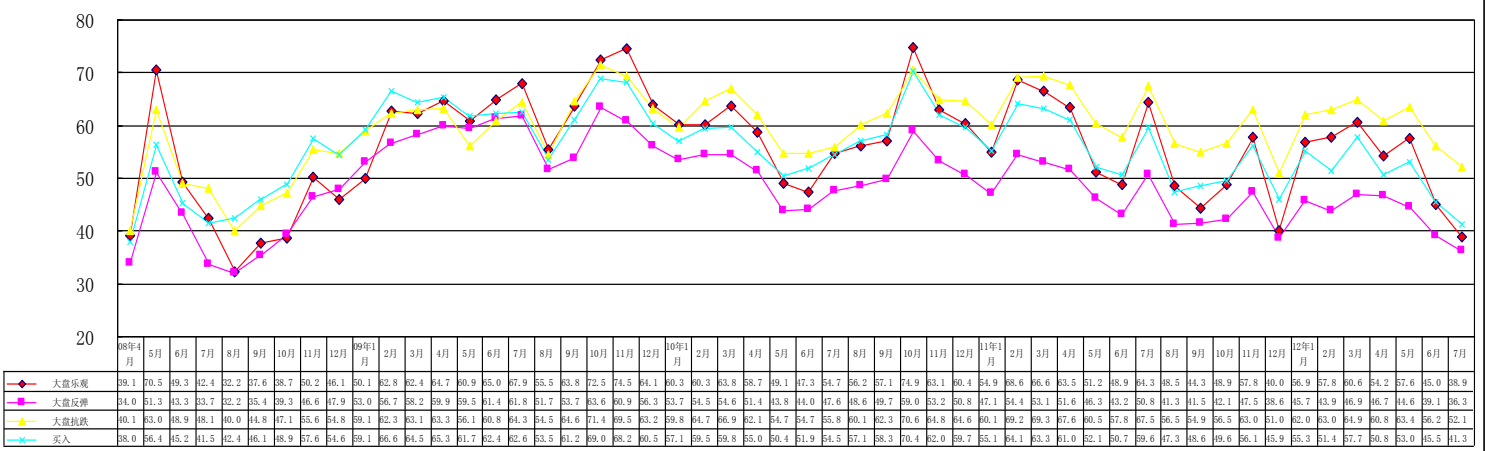
## 证券投资者信心指数图



## 证券投资者信心子指数图 (1)



## 证券投资者信心子指数图 (2)

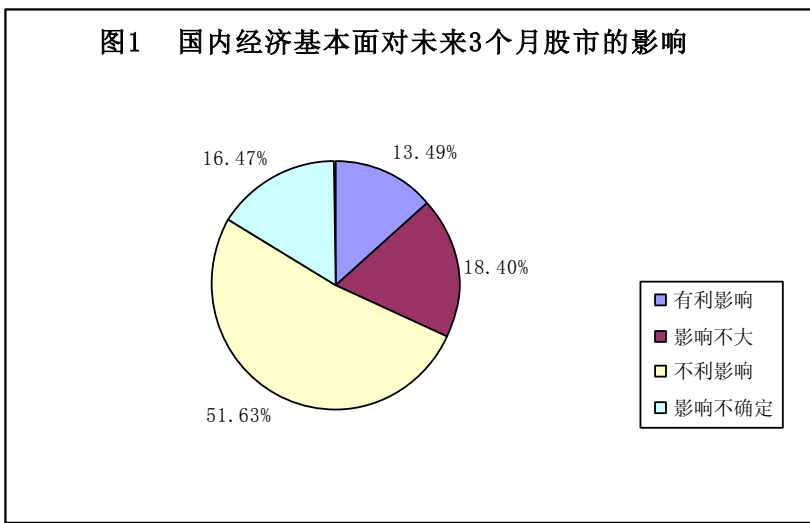


说明：信心指数取值范围为[0, 100]，50为中性值。

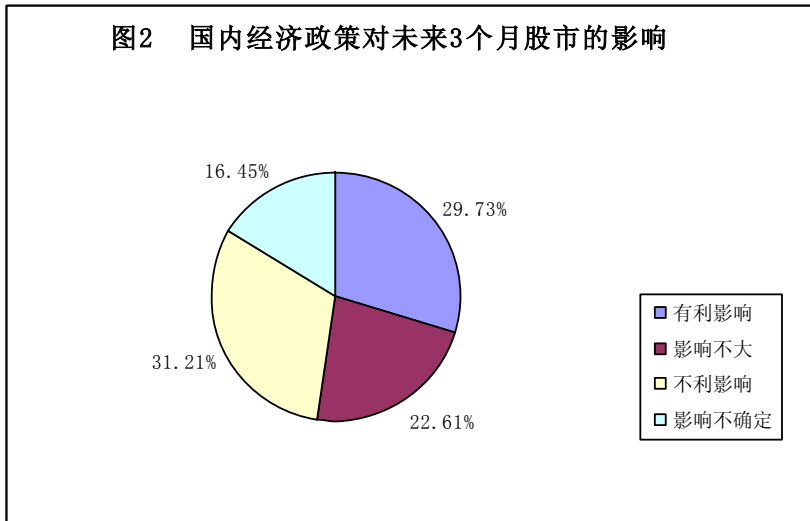
附件 2:

二〇一二年七月证券投资者信心调查问卷统计

| 第 1 题：您预计国内经济基本面对未来 3 个月的股市将产生： |         |      |
|---------------------------------|---------|------|
| 选项                              | 比例      | 人数   |
| 有利影响                            | 13.49%  | 512  |
| 影响不大                            | 18.40%  | 698  |
| 不利影响                            | 51.63%  | 1959 |
| 影响不确定                           | 16.47%  | 625  |
| 总计                              | 100.00% | 3794 |



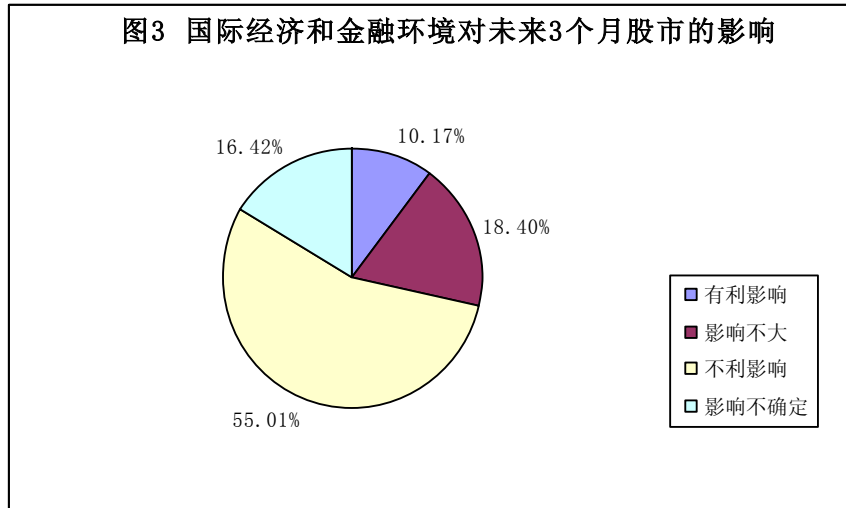
| 第 2 题：您预计国内经济政策对未来 3 个月的股市将产生： |         |      |
|--------------------------------|---------|------|
| 选项                             | 比例      | 人数   |
| 有利影响                           | 29.73%  | 1128 |
| 影响不大                           | 22.61%  | 858  |
| 不利影响                           | 31.21%  | 1184 |
| 影响不确定                          | 16.45%  | 624  |
| 总计                             | 100.00% | 3794 |



**第 3 题：您预计国际经济和金融环境对我国未来 3 个月的股市将产生：**

| 选项    | 比例      | 人数   |
|-------|---------|------|
| 有利影响  | 10.17%  | 386  |
| 影响不大  | 18.40%  | 698  |
| 不利影响  | 55.01%  | 2087 |
| 影响不确定 | 16.42%  | 623  |
| 总计    | 100.00% | 3794 |

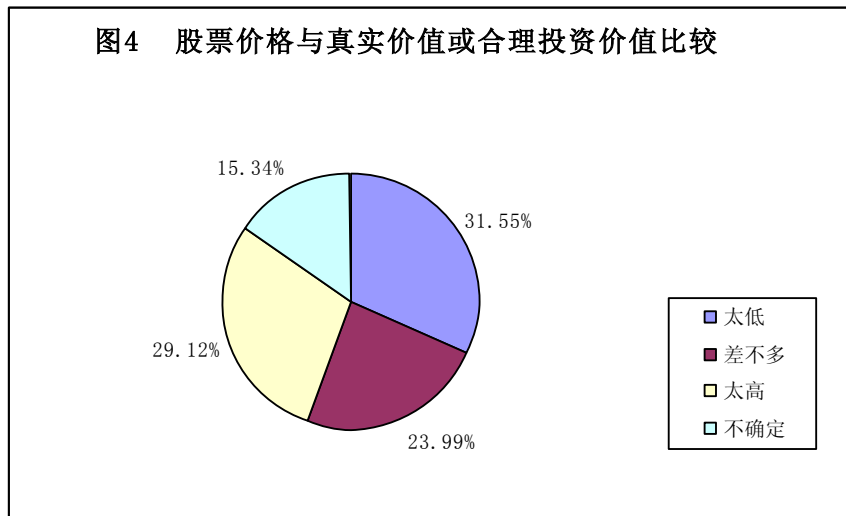
**图3 国际经济和金融环境对未来3个月股市的影响**



**第 4 题：您认为目前中国股票价格，与其真实价值或合理的投资价值相比较，是：**

| 选项  | 比例      | 人数   |
|-----|---------|------|
| 太低  | 31.55%  | 1197 |
| 差不多 | 23.99%  | 910  |
| 太高  | 29.12%  | 1105 |
| 不确定 | 15.34%  | 582  |
| 总计  | 100.00% | 3794 |

**图4 股票价格与真实价值或合理投资价值比较**

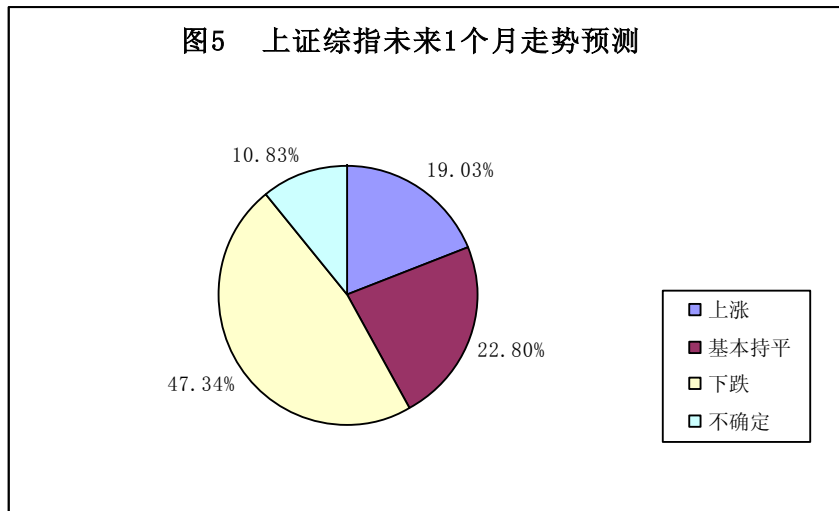




**第 5 题：您认为上证综指未来 1 个月会：**

| 选项   | 比例      | 人数   |
|------|---------|------|
| 上涨   | 19.03%  | 722  |
| 基本持平 | 22.80%  | 865  |
| 下跌   | 47.34%  | 1796 |
| 不确定  | 10.83%  | 411  |
| 总计   | 100.00% | 3794 |

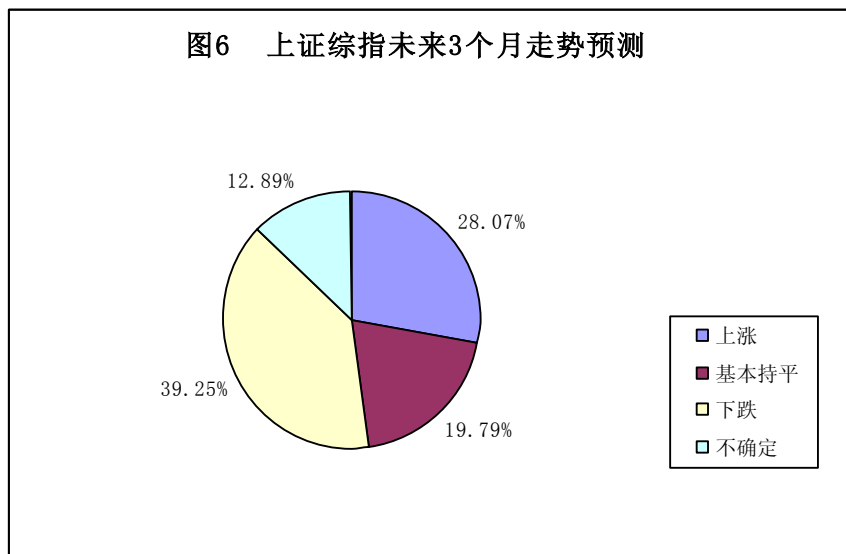
**图5 上证综指未来1个月走势预测**



**第 6 题：您认为上证综指未来 3 个月会：**

| 选项   | 比例      | 人数   |
|------|---------|------|
| 上涨   | 28.07%  | 1065 |
| 基本持平 | 19.79%  | 751  |
| 下跌   | 39.25%  | 1489 |
| 不确定  | 12.89%  | 489  |
| 总计   | 100.00% | 3794 |

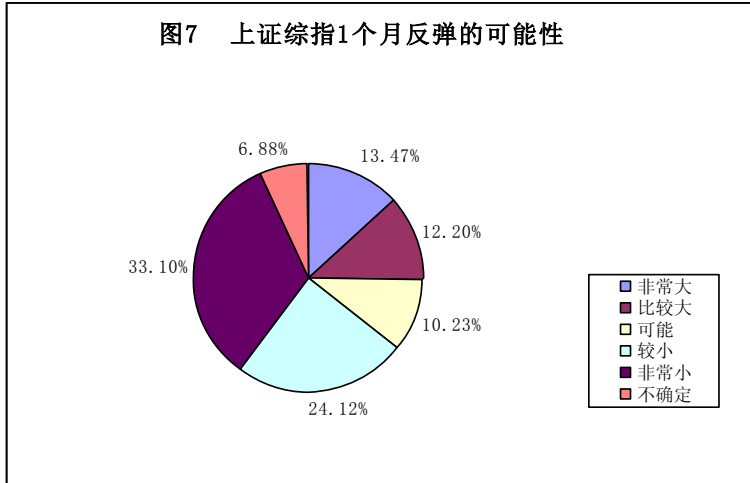
**图6 上证综指未来3个月走势预测**



**第 7 题：如果上证综指在未来 1 个月内下跌 10%，您预计在接下去的 1 个月涨回去的可能性：**

| 选项  | 比例      | 人数   |
|-----|---------|------|
| 非常大 | 13.47%  | 511  |
| 比较大 | 12.20%  | 463  |
| 可能  | 10.23%  | 388  |
| 较小  | 24.12%  | 915  |
| 非常小 | 33.10%  | 1256 |
| 不确定 | 6.88%   | 261  |
| 总计  | 100.00% | 3794 |

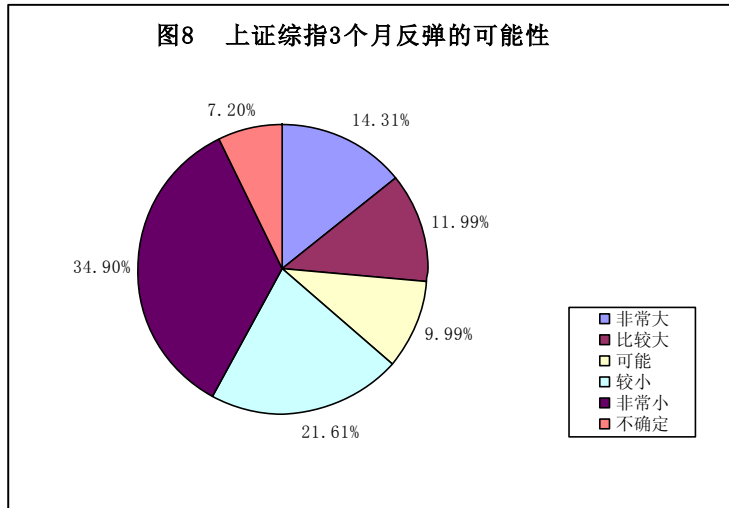
**图7 上证综指1个月反弹的可能性**



**第 8 题：如果上证综指未来 3 个月内下跌 20%，您预计在接下去的 3 个月涨回去的可能性：**

| 选项  | 比例      | 人数   |
|-----|---------|------|
| 非常大 | 14.31%  | 543  |
| 比较大 | 11.99%  | 455  |
| 可能  | 9.99%   | 379  |
| 较小  | 21.61%  | 820  |
| 非常小 | 34.90%  | 1324 |
| 不确定 | 7.20%   | 273  |
| 总计  | 100.00% | 3794 |

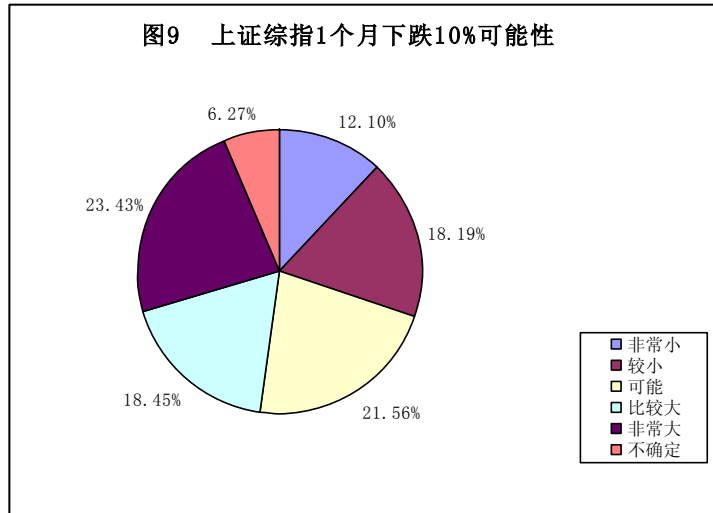
**图8 上证综指3个月反弹的可能性**



**第 9 题：您预计上证综指在未来 1 个月内下跌 10%的可能性：**

| 选项  | 比例      | 人数   |
|-----|---------|------|
| 非常小 | 12.10%  | 459  |
| 较小  | 18.19%  | 690  |
| 可能  | 21.56%  | 818  |
| 比较大 | 18.45%  | 700  |
| 非常大 | 23.43%  | 889  |
| 不确定 | 6.27%   | 238  |
| 总计  | 100.00% | 3794 |

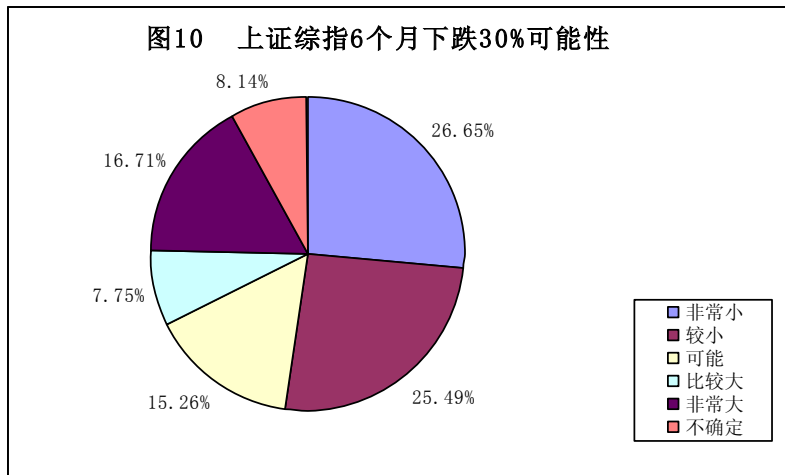
图9 上证综指1个月下跌10%可能性



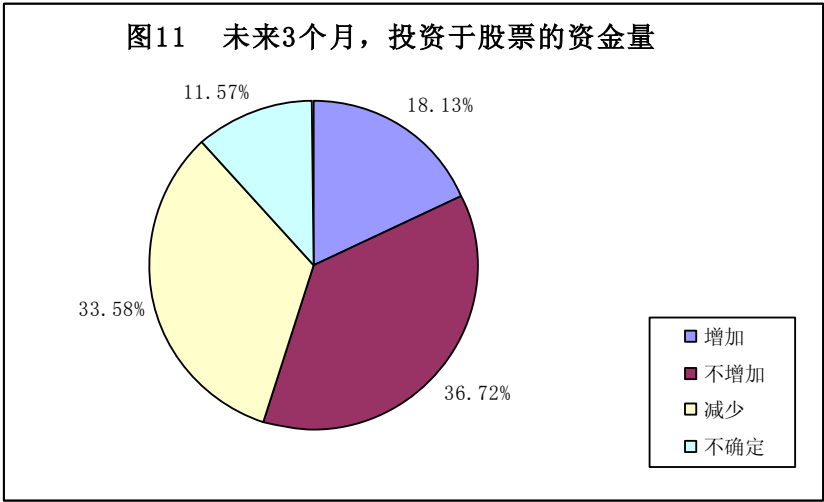
**第 10 题：您预计上证综指在未来 6 个月内下跌 30%的可能性：**

| 选项  | 比例      | 人数   |
|-----|---------|------|
| 非常小 | 26.65%  | 1011 |
| 较小  | 25.49%  | 967  |
| 可能  | 15.26%  | 579  |
| 比较大 | 7.75%   | 294  |
| 非常大 | 16.71%  | 634  |
| 不确定 | 8.14%   | 309  |
| 总计  | 100.00% | 3794 |

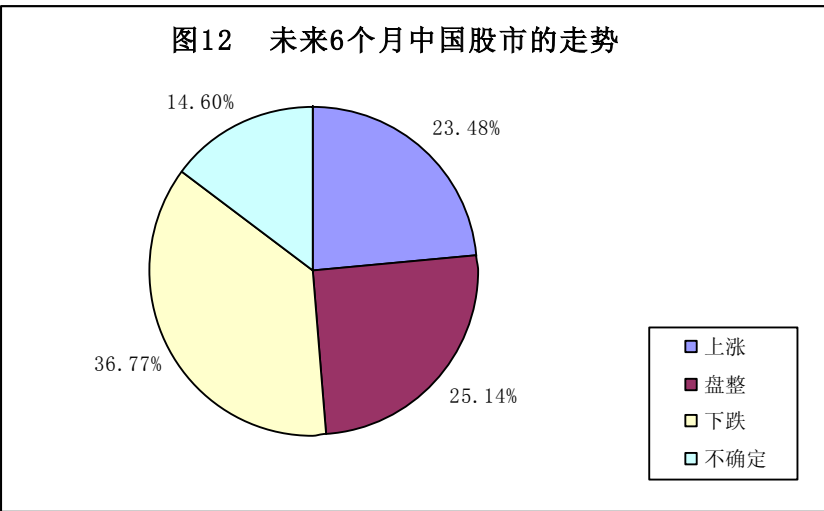
图10 上证综指6个月下跌30%可能性



| 第 11 题：在未来 3 个月内，您是否考虑增加投资于股票的资金量？ |         |      |
|------------------------------------|---------|------|
| 选项                                 | 比例      | 人数   |
| 增加                                 | 18.13%  | 688  |
| 不增加                                | 36.72%  | 1393 |
| 减少                                 | 33.58%  | 1274 |
| 不确定                                | 11.57%  | 439  |
| 总计                                 | 100.00% | 3794 |



| 第 12 题：您认为未来 6 个月内中国股市走势如何？ |         |      |
|-----------------------------|---------|------|
| 选项                          | 比例      | 人数   |
| 上涨                          | 23.48%  | 891  |
| 盘整                          | 25.14%  | 954  |
| 下跌                          | 36.77%  | 1395 |
| 不确定                         | 14.60%  | 554  |
| 总计                          | 100.00% | 3794 |



说明：由于舍入误差，“比例”项分类之和未必等于总计。