

# 证券投资者信心调查专报

(2012年第10期)

中国证券投资者保护基金有限责任公司

二〇一二年十一月一日

## 调 查 简 介

为了解个人证券投资者在当前经济和市场环境下的投资心理和预期变化，2008年5月，保护基金公司在借鉴国内外投资者信心理论研究和调查工作实践的基础上，自主开发了《中国证券投资者信心指数编制方案》，并以此为基础逐月开展投资者信心调查工作。信心调查采用互联网公开调查方式，在中国证券投资者保护网进行问卷展示，同时还依托证券投资者调查网络联盟所属45家证券公司、大智慧和主要财经媒体网站进行推广，投资者自愿参与。本月信心调查开始于2012年10月1日，截止于2012年10月31日，共收回问卷3,535份。

## 二〇一二年十月证券投资者信心调查分析报告

十月证券投资者信心调查从 10 月 1 日起依托中国证券投资者保护网进行，截至 10 月 31 日，共有 3,535 名投资者填写问卷。

10 月投资者信心总指数为 53.5，环比上升 6.6，同比上升 5.5。各项信心子指数均出现不同幅度上升，其中国内经济基本面指数、国内经济政策指数上升显著。投资者信心连续 3 个月回升，自今年 6 月以来首次高于 50，乐观预期增强。

10 月投资者信心主要呈现以下几个特点：

### 一、投资者总体信心持续回升

10 月投资者信心指数（SICI）为 53.5，环比上升 6.6，同比上升 5.5。子指数方面，10 月国内经济基本面指数为 49.7，环比上升 13.7；国内经济政策指数为 61.1，环比上升 11.3；国际经济和金融环境指数、股票估值指数环比微升 1.0 和 2.4，分别达到 33.1 和 57.8。大盘乐观指数、大盘反弹指数、大盘抗跌指数和买入指数环比上升 8.6、3.7、7.8 和 2.8。

投资者信心自 6 月份以来持续低迷，连续四个月均未超过 50，偏向悲观，7 月信心指数更是降至自 08 年 10 月以来的新低，仅为 41.3。随着市场维稳举措逐步落实，大盘在年内低点上方窄幅波动，10 月投资者信心继续上升势头，近五个月首次高于 50，

投资者对于我国实体经济继续止跌企稳的预期进一步增强。

## 二、投资者对国内经济基本面的信心大幅上升

10月国内经济基本面指数（DEFI）为49.7，较上月（36.0）上升13.7。其中，28.91%的投资者认为国内经济基本面对未来三个月的股市会产生有利影响，29.39%的投资者认为产生不利影响，22.74%的投资者认为影响不大，回答影响不确定的投资者比例为18.95%。

前三季度，面对复杂严峻的国内外经济形势，国家把稳增长放在更加重要的位置，实施积极的财政政策和稳健的货币政策，加大政策预调微调力度，国民经济运行总体平稳，呈现出经济运行企稳、结构调整加快、民生继续改善的积极变化。从调查结果可以看出，认为国内经济基本面对未来三个月的股市会产生有利影响和不利影响的投资者数量基本持平，基本面指数（DEFI）49.7为年内第二高值，仅比今年3月的最高值（52.1）低2.4，值得注意的是，52.1也是基本面指数自去年5月份以来的最高值。

## 三、投资者对国内经济政策有利于股市的信心大幅上升

10月国内经济政策指数（DEPI）为61.1，比上月（49.8）上升11.3。39.12%的投资者认为国内经济政策对未来三个月的股市会产生有利影响，20.74%的投资者预计会产生不利影响，23.11%的投资者认为影响不大，回答影响不确定的投资者比例为17.03%。

10月份，我国宏观政策体现出对于转变经济发展方式的支

持，以结构性减税推动结构调整与改革，以营改增为重要抓手，促进产业结构升级，助推工业创新转型，加快服务业和中小企业发展，改革与完善财税体制，为经济长期平稳较快发展增添动力和活力。随着十八大的临近，投资者对政府出台更多经济刺激计划给股市带来利好的期望不断增强，使得 10 月国内经济政策指数在连续三个月悲观（低于 50）后转向乐观。

#### **四、投资者对国际经济和金融环境的信心仍显不足**

10 月国际经济和金融环境指数(IEFEI)为 33.1,较上月(32.1)上升 1.0。15.67%的投资者认为国际经济和金融环境对我国未来三个月的股市会产生有利影响,43.39%的投资者认为会产生不利影响,23.20%的投资者认为影响不大,认为影响不确定的投资者比例为 17.74%。

国际经济和金融环境指数自去年 5 月始终在低点徘徊,今年 6-8 月甚至连续处于 30 以下。上月该指数回升至 30 以上,本月微升 1.0。2012 年国际经济形势仍然面临诸多变数,完全走出低谷可能需要相当长的一段时间,关于希腊是否会退出欧元区的不确定性对国际金融环境持续产生负面影响,美国经济尚未走出低迷的现状,投资者认为复苏前景不容乐观。

#### **五、股票估值指数继续平稳爬升**

本年度股票估值指数保持稳定,7-9 月分别为 51.4、53.5 和 55.4,本月上升 2.4,爬升至 57.8。有 37.00%的投资者认为目前中国股票价格低于其真实价值或合理的投资价值,25.54%的投资

者认为差不多, 23.56%的投资者认为目前股票价格高于其真实价值或合理的投资价值, 13.89%的投资者回答不确定。

## 六、投资者对大盘的信心进一步提振

10月投资者大盘乐观指数(LCOI)为55.7, 环比上升8.6, 近五个月首次高于50, 偏向乐观。预测上证综指未来一个月和三个月会上涨的投资者分别占35.19%和36.24%, 只有21.81%的投资者认为中国股市将在未来六个月内下跌。

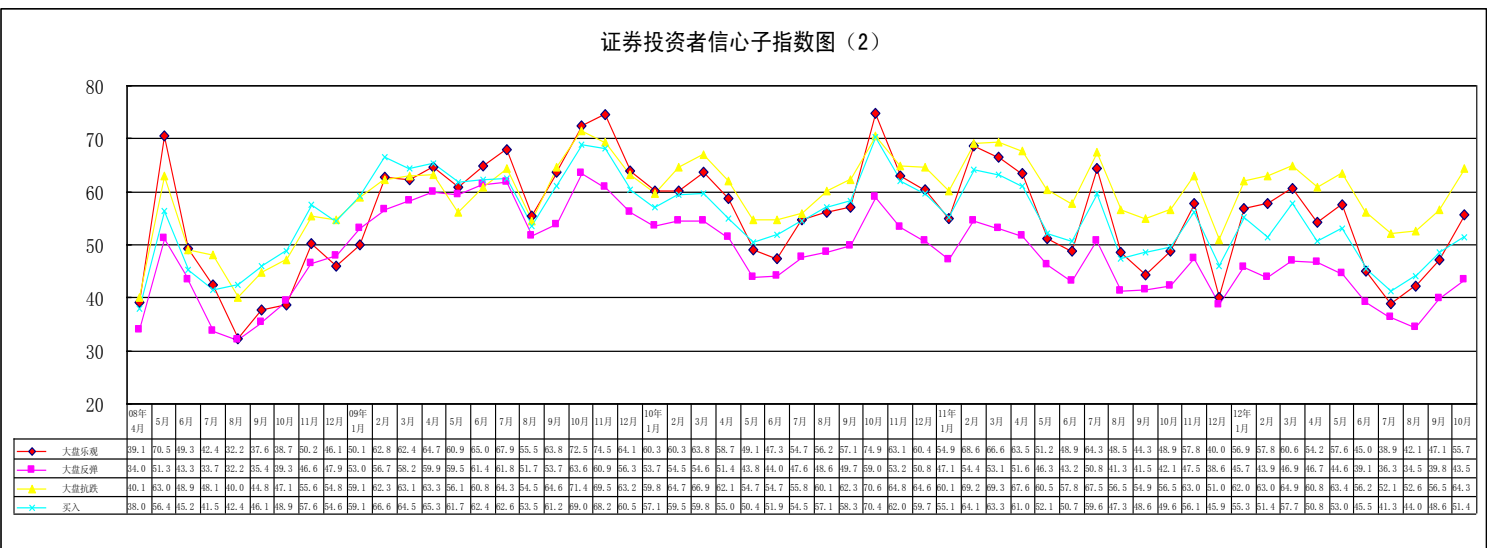
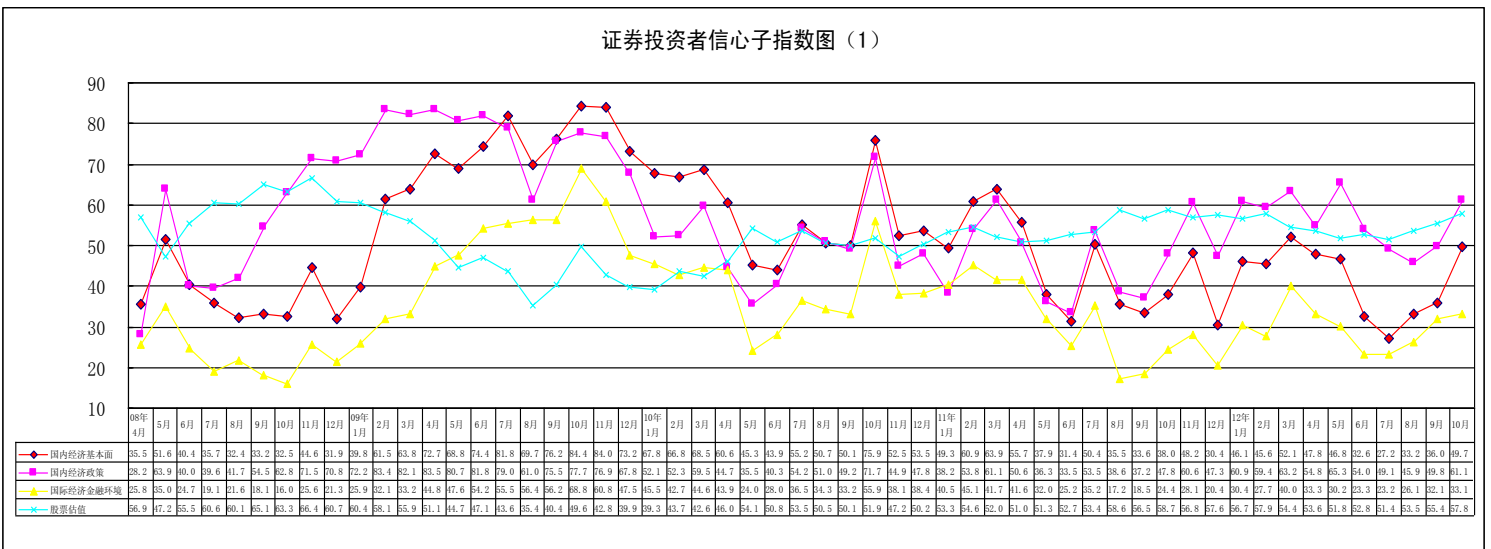
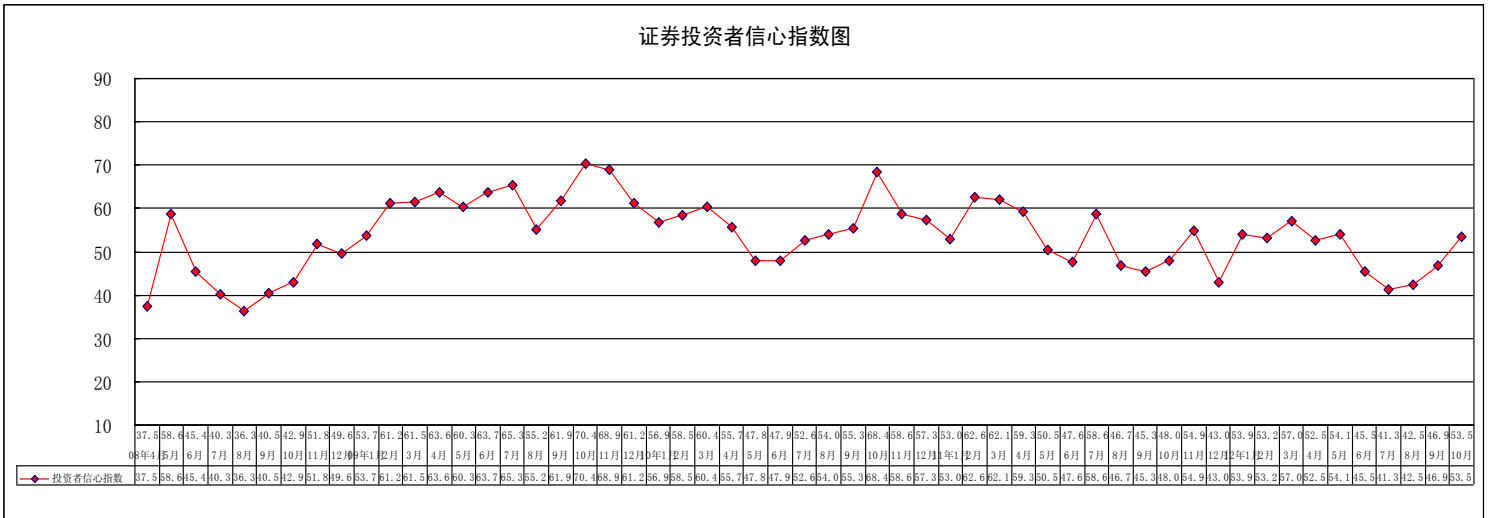
10月大盘反弹指数(LCRI)为43.5(上月为39.8), 大盘抗跌指数(LCDI)为64.3(上月为56.5)。买入指数(BII)为51.4, 较上月(48.6)上升2.8, 有22.55%的投资者考虑在未来三个月内增加投资于股票的资金量, 20.11%的投资者考虑减少, 而7月考虑减少资金量的投资者比考虑增加的多15.45%。

附件: 1、证券投资者信心指数及其各项子指数图

2、二〇一二年十月证券投资者信心调查问卷统计

二〇一二年十一月一日

# 附件 1：证券投资信心指数及其各项子指数图

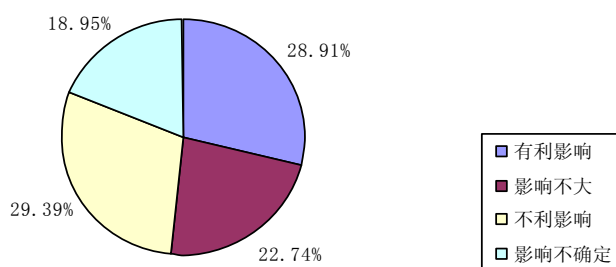


说明：信心指数取值范围为[0, 100]，50为中性值。

## 附件 2：二〇一二年十月证券投资者信心调查问卷统计

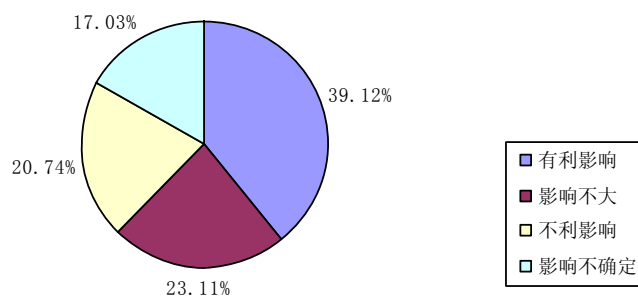
第 1 题：您预计国内经济基本面对未来 3 个月的股市将产生：		
选项	比例	人数
有利影响	28.91%	1022
影响不大	22.74%	804
不利影响	29.39%	1039
影响不确定	18.95%	670
总计	100.00%	3535

图1 国内经济基本面对未来3个月股市的影响



第 2 题：您预计国内经济政策对未来 3 个月的股市将产生：		
选项	比例	人数
有利影响	39.12%	1383
影响不大	23.11%	817
不利影响	20.74%	733
影响不确定	17.03%	602
总计	100.00%	3535

图2 国内经济政策对未来3个月股市的影响

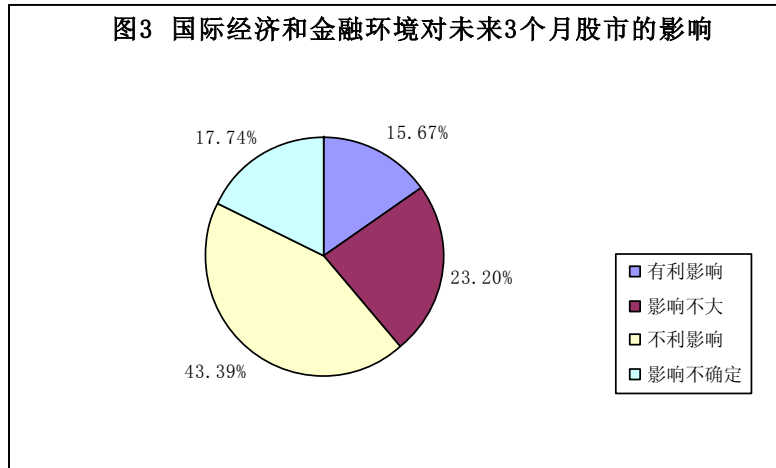




**第 3 题：您预计国际经济和金融环境对我国未来 3 个月的股市将产生：**

选项	比例	人数
有利影响	15.67%	554
影响不大	23.20%	820
不利影响	43.39%	1534
影响不确定	17.74%	627
总计	100.00%	3535

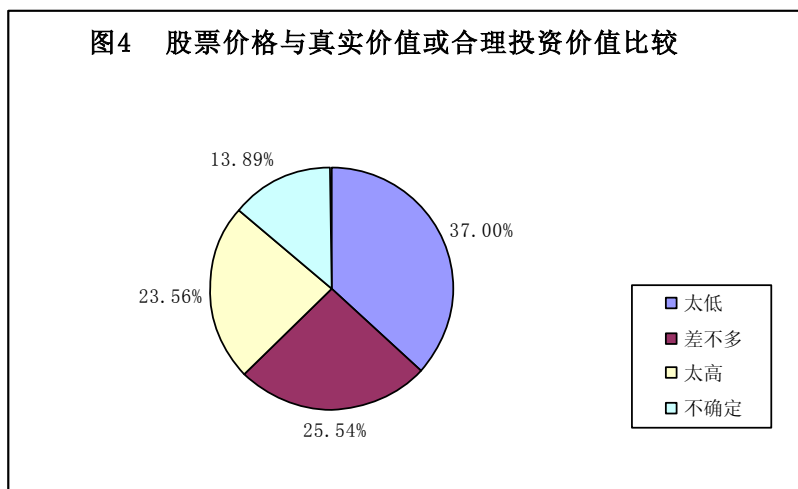
**图3 国际经济和金融环境对未来3个月股市的影响**



**第 4 题：您认为目前中国股票价格，与其真实价值或合理的投资价值相比较，是：**

选项	比例	人数
太低	37.00%	1308
差不多	25.54%	903
太高	23.56%	833
不确定	13.89%	491
总计	100.00%	3535

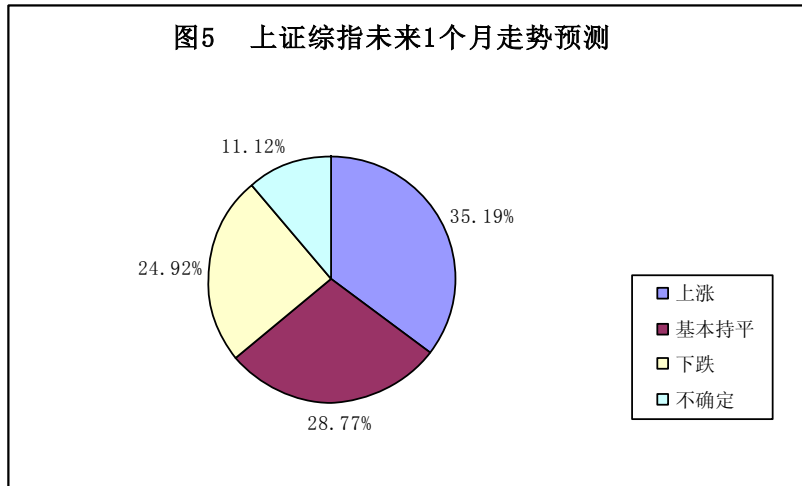
**图4 股票价格与真实价值或合理投资价值比较**



**第 5 题：您认为上证综指未来 1 个月会：**

选项	比例	人数
上涨	35.19%	1244
基本持平	28.77%	1017
下跌	24.92%	881
不确定	11.12%	393
总计	100.00%	3535

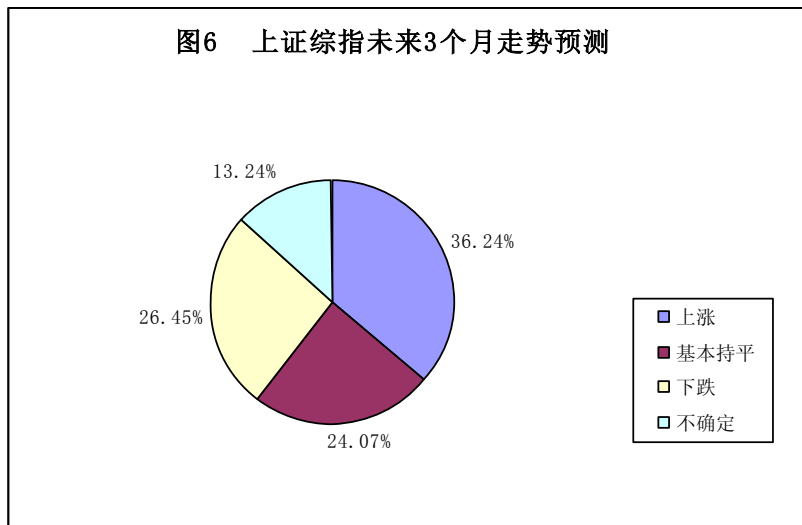
**图5 上证综指未来1个月走势预测**



**第 6 题：您认为上证综指未来 3 个月会：**

选项	比例	人数
上涨	36.24%	1281
基本持平	24.07%	851
下跌	26.45%	935
不确定	13.24%	468
总计	100.00%	3535

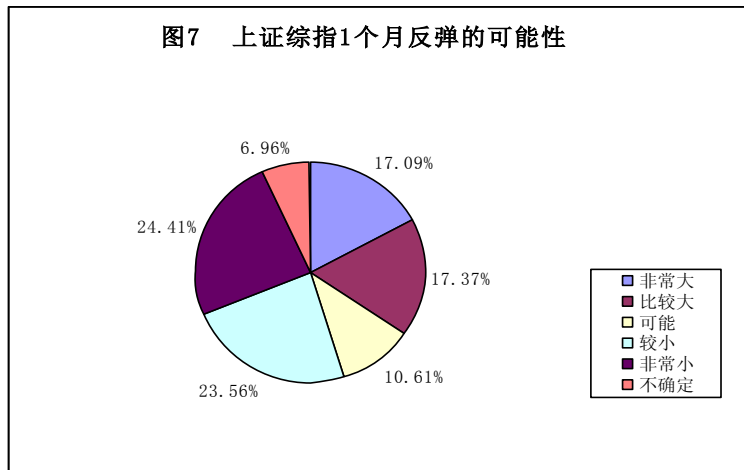
**图6 上证综指未来3个月走势预测**



**第 7 题：如果上证综指在未来 1 个月内下跌 10%，您预计在接下去的 1 个月涨回去的可能性：**

选项	比例	人数
非常大	17.09%	604
比较大	17.37%	614
可能	10.61%	375
较小	23.56%	833
非常小	24.41%	863
不确定	6.96%	246
总计	100.00%	3535

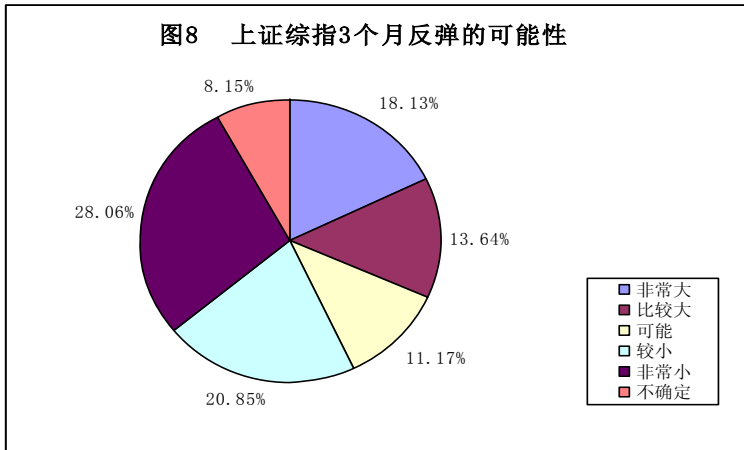
**图7 上证综指1个月反弹的可能性**



**第 8 题：如果上证综指未来 3 个月内下跌 20%，您预计在接下去的 3 个月涨回去的可能性：**

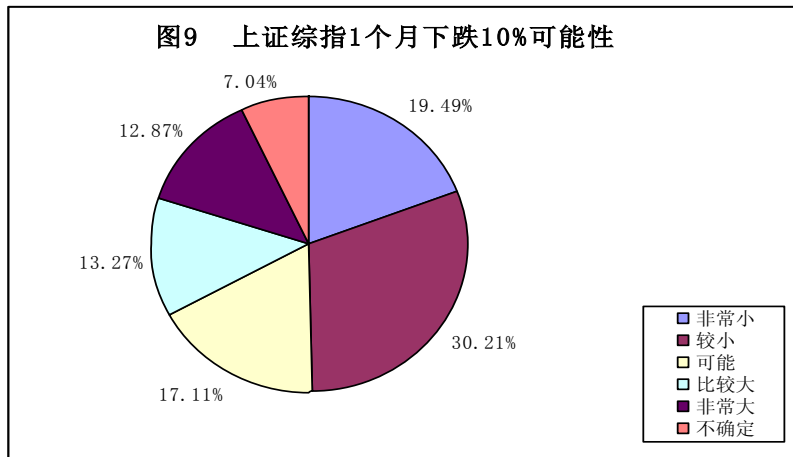
选项	比例	人数
非常大	18.13%	641
比较大	13.64%	482
可能	11.17%	395
较小	20.85%	737
非常小	28.06%	992
不确定	8.15%	288
总计	100.00%	3535

**图8 上证综指3个月反弹的可能性**



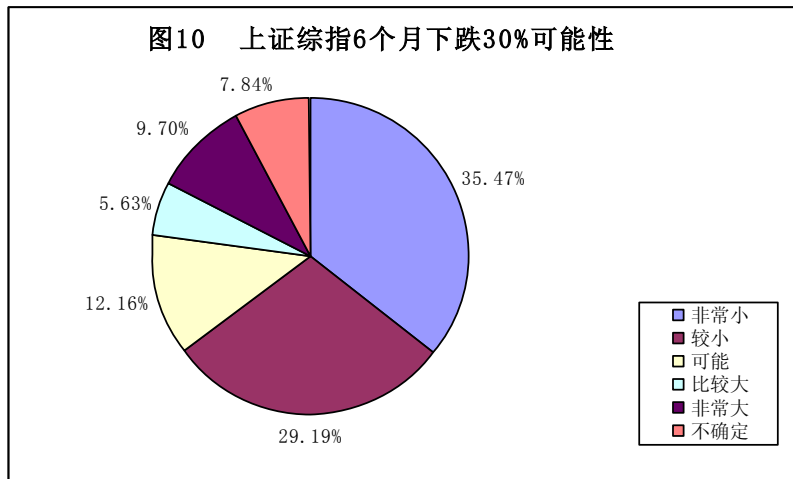
**第 9 题：您预计上证综指在未来 1 个月内下跌 10%的可能性：**

选项	比例	人数
非常小	19.49%	689
较小	30.21%	1068
可能	17.11%	605
比较大	13.27%	469
非常大	12.87%	455
不确定	7.04%	249
总计	100.00%	3535



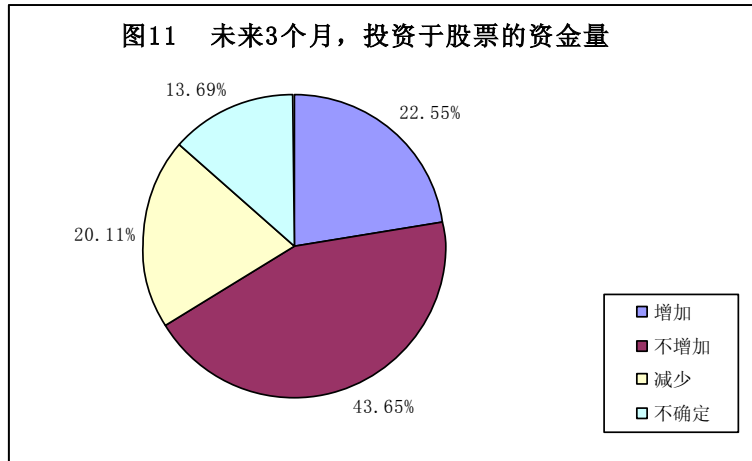
**第 10 题：您预计上证综指在未来 6 个月内下跌 30%的可能性：**

选项	比例	人数
非常小	35.47%	1254
较小	29.19%	1032
可能	12.16%	430
比较大	5.63%	199
非常大	9.70%	343
不确定	7.84%	277
总计	100.00%	3535



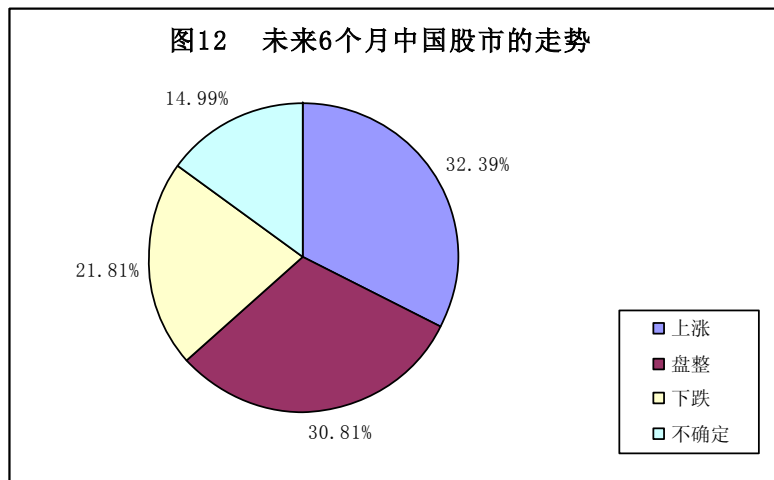
**第 11 题：在未来 3 个月内，您是否考虑增加投资于股票的资金量？**

选项	比例	人数
增加	22.55%	797
不增加	43.65%	1543
减少	20.11%	711
不确定	13.69%	484
总计	100.00%	3535



**第 12 题：您认为未来 6 个月内中国股市走势如何？**

选项	比例	人数
上涨	32.39%	1145
盘整	30.81%	1089
下跌	21.81%	771
不确定	14.99%	530
总计	100.00%	3535



说明：由于舍入误差，“比例”项分类之和未必等于总计。